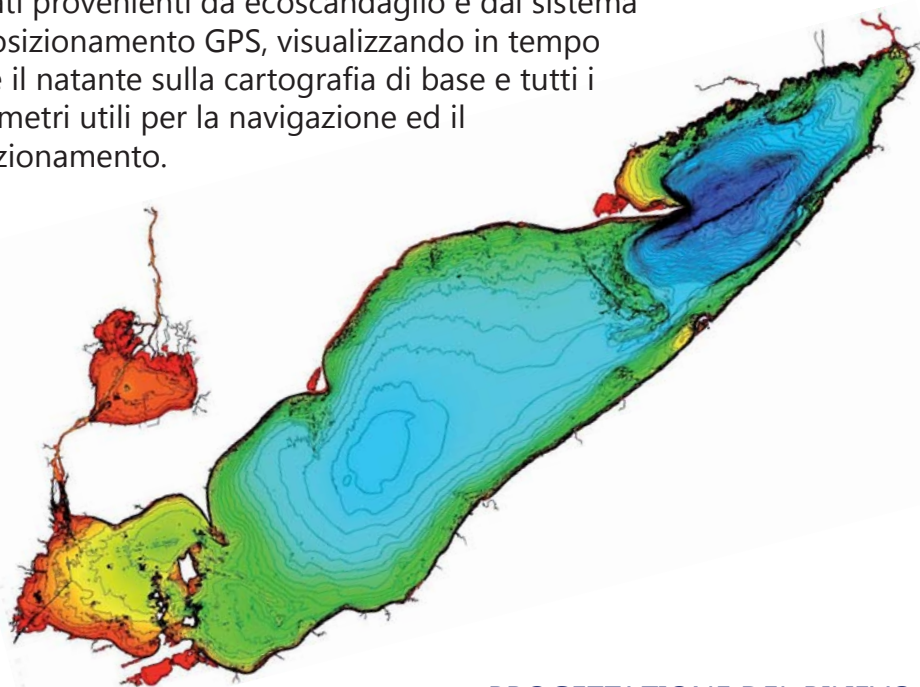




Nettuno 2.0

NETTUNO 2.0

Nettuno è un software per la gestione dei rilievi batimetrici creato dall'esperienza diretta di operatori del settore idrografico sia di ambito universitario che professionale. Nettuno gestisce l'acquisizione contemporanea di dati provenienti da ecoscandaglio e dal sistema di posizionamento GPS, visualizzando in tempo reale il natante sulla cartografia di base e tutti i parametri utili per la navigazione ed il posizionamento.



PROGETTAZIONE DEL RILIEVO

La progettazione del rilievo avviene direttamente all'interno del software. Grazie al suo motore CAD-GIS è possibile caricare, creare e gestire dxf o shape contenenti la base cartografica, le rotte di navigazione ed i waypoint. Una nuova funzione permette di accedere attraverso internet a vari portali cartografici consentendo così di caricare e salvare varie tipologie di basemap come le ortofoto ad alta definizione. (Fig. 1)

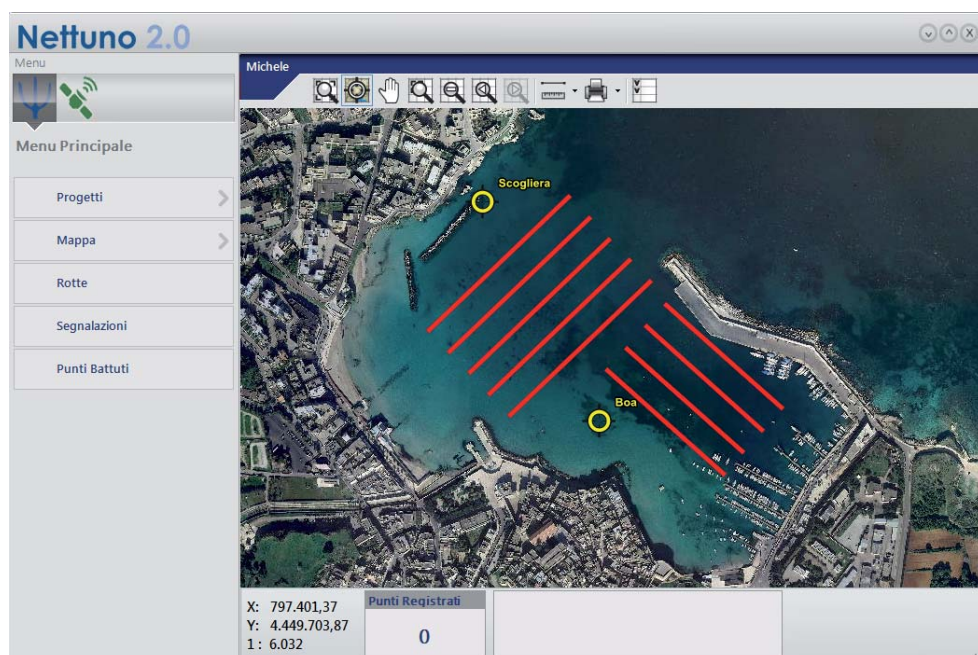
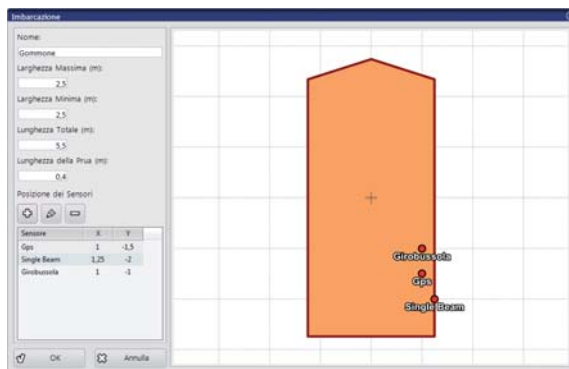


Fig. 1 - Definizione delle rotte di Navigazione e Waypoint

DEFINIZIONE DELL'IMBARCAZIONE e POSIZIONAMENTO STRUMENTI

Un apposito modulo consente la registrazione dell'anagrafica delle imbarcazioni, con la possibilità di definirne dimensioni e ingombri. Il modulo permette inoltre di posizionare le varie strumentazioni, GPS, Girobussola, Single Beam, all'interno dell'imbarcazione stessa gestendo gli OFFSET, per correggere in tempo reale i dati acquisiti rispetto al posizionamento degli stessi.



NAVIGAZIONE

Un completo pannello di controllo per l'assistenza alla navigazione da la possibilità all'utente dirigersi e quindi posizionarsi sui waypoint creati o caricati sul software.

Il pannello di posizionamento cambia aspetto e parametri a seconda della distanza dal punto diventando un facile strumento per il posizionamento di campionature o sondaggi. La posizione finale può essere acquisita e controllata anche attraverso la media di un certo numero di dati.

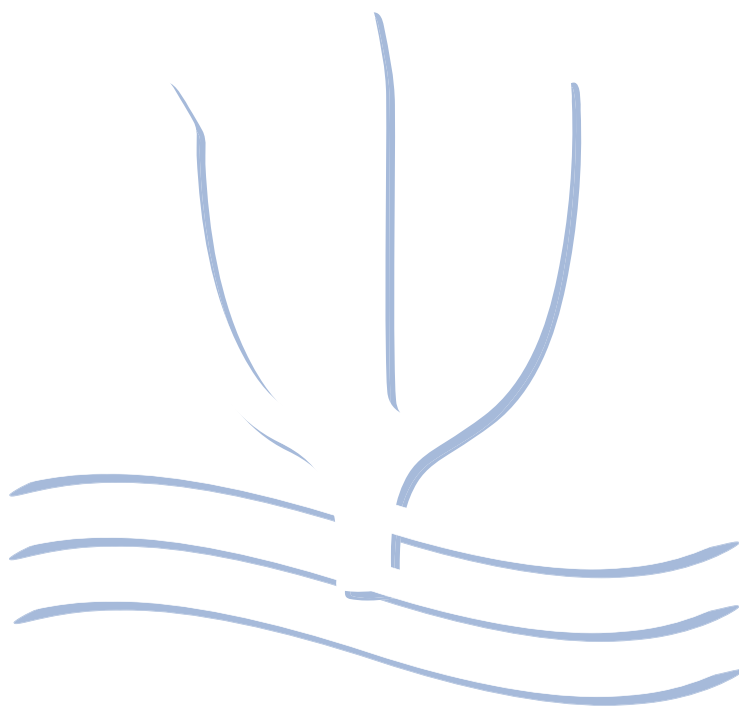
ELABORAZIONE POST-ACQUISIZIONE

Nettuno prevede anche una post Elaborazione del dato acquisito, in particolare è possibile andare ad applicare ai rilievi i dati di marea che vengono acquisiti dalle banche dati degli enti preposti. Inoltre una funzione specifica consente di "pulire" il rilievo da eventuali "spykes" o riconoscere e correggere in automatico i banchi di poseidonia.

CARATTERISTICHE IN SINTESI

- Creazione progetto, caricamento ortofoto;
- Filtri di rilievo anche a tempo e distanza;
- Settaggio automatico delle strumentazioni collegate;
- Navigazione libera o vincolata;
- Visualizzazione scostamento rotta teorica e profilo batimetrico;
- Visualizzazione in tempo reale del completamento del rilievo sulle rotte di progetto;
- Gestione forma barca e degli off-set;
- Creazione Waypoint e relativo modulo navigazione;
- Gestione completa geodesia;
- Modulo gestione punti acquisiti;
- Acquisizione anche della sola navigazione e quota ellissoidica;
- Salvataggio formato ASCII, Excel, HTML, XML, DXF, KML;





GEOCOSTE S.n.C.

Via Ugo Corsi, 19
50141 Firenze
ITALIA

Tel. +39 0583 24.11.27
Fax. +39 0583 24.11.27

www.geocoste.com
info@geocoste.com



SOFT2000 S.r.L.

Via G. Pazzagli, 2
50141 Firenze
ITALIA

Tel. +39 055 97.52.448
Fax. +39 055 97.52.449

www.soft2000.it
info@soft2000.it

Nettuno è un prodotto in collaborazione tra GeoCoste e SOFT2000 tutti i diritti sono riservati e di proprietà delle aziende.